



## INFORMATION LOCATAIRES

# Projet de loi logement = danger SAUVONS LE LOGEMENT SOCIAL !

La baisse de l'APL de 5 € par mois est effective depuis le 1<sup>er</sup> octobre 2017. Le gouvernement va encore plus loin avec son projet de loi logement qui sera discuté et voté d'ici la fin de l'année : une baisse conséquente de l'APL et la contrainte pour les bailleurs sociaux de la compenser en réduisant fortement les loyers.

Le gouvernement veut faire 1,4 milliards d'euros d'économie par an sur les aides au logement et ce, à vos dépens !



**Pour vous, le montant de votre loyer ne change pas.**

Pour Bondy Habitat, les 3,2 millions d'euros de perte de recettes par an diminuent les possibilités d'entretien et d'investissement.

### L'IMPACT SUR VOTRE QUOTIDIEN SERA DIRECT ET VISIBLE

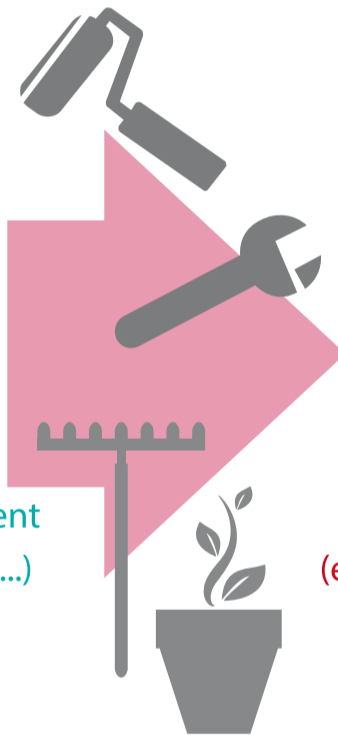
#### AUJOURD'HUI

Un entretien courant qui va au-delà de nos obligations (ex : remise en état et embellissement des logements avant remise en location)

Des actions préventives sur le long terme pour rénover votre habitat (ex : isolation,...) et améliorer votre cadre de vie

(ex : rénovation peinture des parties communes, aménagement des espaces verts, aménagement parking, résidentialisation,...)

L'amélioration continue de la qualité de service



#### DEMAIN

Un entretien courant uniquement sur les éléments obligatoires (ex : mise en sécurité électrique,...)

Des actions curatives à effets réduits, limitées aux réparations ponctuelles nécessaires

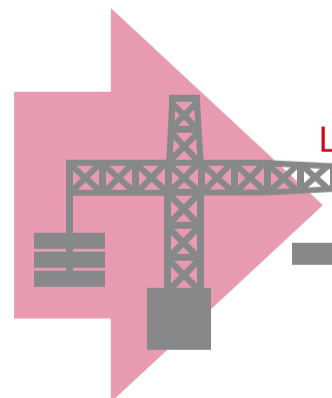
Des chantiers retardés ou pire abandonnés (ex : ravalement, rénovation des parties communes,...)

Une qualité de service détériorée faute de moyens

### L'IMPACT SUR LE RENOUVELLEMENT ET LE DÉVELOPPEMENT DE VOS QUARTIERS SERA VISIBLE AUSSI À COURT ET À MOYEN TERME

#### AUJOURD'HUI

Un programme PRU et NPNRU ambitieux avec notamment la mutation du quartier De Lattre en écoquartier et le renouvellement du quartier Martin Luther King (ex : réhabilitations et résidentialisations, démolitions, constructions nouvelles)



#### DEMAIN

L'équilibre financier des programmes récents fragilisé

Un PRU difficilement mené à terme

Un NPNRU réellement compromis

\* PRU : Programme de Renouvellement Urbain / NPNRU : Nouveau Programme National de Renouvellement Urbain

**Pour toutes ces raisons, Bondy Habitat s'oppose au projet de loi logement du gouvernement. Le siège et tous vos points d'accueil seront fermés le mardi 17 octobre en signe de contestation. L'ensemble du personnel se mobilise et ira manifester devant l'Assemblée Nationale. Vous aussi, vous pouvez manifester votre opposition en signant la pétition sur notre site Internet.**